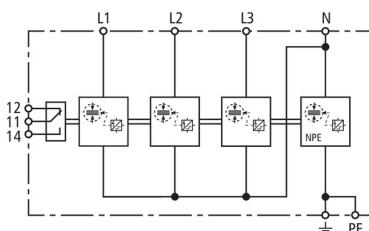
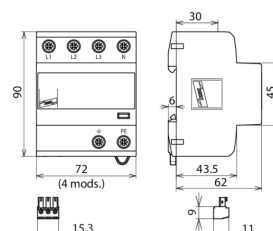


DVA CSP 3P 100 S FM (900 367)

- Descargador combinado de corrientes de rayo y sobretensiones, precableado, coordinado energéticamente para la protección de instalaciones y consumidores de baja tensión.
- Tecnología de Spark Gap (Vía de chispas). Excelente protección en el mínimo espacio (1 módulo por polo)



Esquema del DVA CSP 3P 100 S FM



Dimensiones del DVA CSP 3P 100 S FM

Descargador combinado de corrientes de rayo y sobretensiones para uso en redes TT y TN (circuito "3+1")

Tipo	DVA CSP 3P 100 S FM
Art. Nr.	900 367
DPS según EN 61643-11 / ... IEC 61643-11	Tipo 1 + Tipo 2 / Clase I + Clase II
Coordinado energéticamente con el equipo a proteger ($\leq 5m$)	Tipo 1 + Tipo 2 + Tipo 3
Tensión nominal (a.c.) (U_N)	230 / 400 V (50 / 60 Hz)
Maxima tensión permisible de servicio (a.c.) [L-N] (U_C)	255 V (50 / 60 Hz)
Corriente de impulso de rayo total (10/350 μs) [L+N-PE] (I_{total})	100 kA
Corriente de impulso de rayo (10/350 μs) [L-N]/[N-PE] (I_{imp})	25 / 100 kA
Corriente nominal de descarga (8/20 μs) (I_n)	25 / 100 kA
Nivel de protección [L-N]/[N-PE] (U_p)	≤ 1.5 kV / ≤ 1.5 kV
Capacidad apagado de corriente consecutiva AC (L-N)/(N-PE) (Ifi)	25 kA _{rms} / 100 A _{rms}
Limitación de la corriente residual/Selectividad	Sin fusión de fusible de 35 A gL/gG hasta 25 kA _{rms} (prosp.)
Tiempo de respuesta (t_A)	≤ 100 ns
Fusible previo máximo (L) hasta $I_K > 25$ kA _{rms}	250 A gG
Tensión TOV (L-N) (U_T) – Características	440 V / 120 min. – soportado
Tensión TOV[N-PE] (U_T) – Características	1200 V / 200 ms – soportado
Margen de temperatura de servicio (paralelo)/(serie) (T_U)	-40°C...+80°C
Indicación de estado	verde / rojo
Número de puertos	1
Sección de conexión (L, N, PE) (max.)	35 mm ² rígido / 25 mm ² flexible
Montaje sobre	carril DIN 35 mm según EN 60715
Material de la carcasa	Termoplástico rojo, UL 94 V-0
Lugar de instalación	interior
Grado de protección	IP 20
Dimensiones	4 módulos, DIN 43880
Señalización remota	contacto libre de potencial
Potencia de conmutación (a.c.)	250 V / 0.5 A
Potencia de conmutación (d.c.)	250 V / 0.1 A; 125 V / 0.2 A; 75 V / 0.5 A
Sección de conexión para las bornas FM de señalización remota	max. 1.5 mm ² rígido / flexible
Peso	734 g
Unidad de suministro	1 pc(s)

Quedan reservado el derecho a introducir cambios en la prestaciones, configuración, tecnología, dimensiones pesos y materiales en función de la evolución tecnológica.